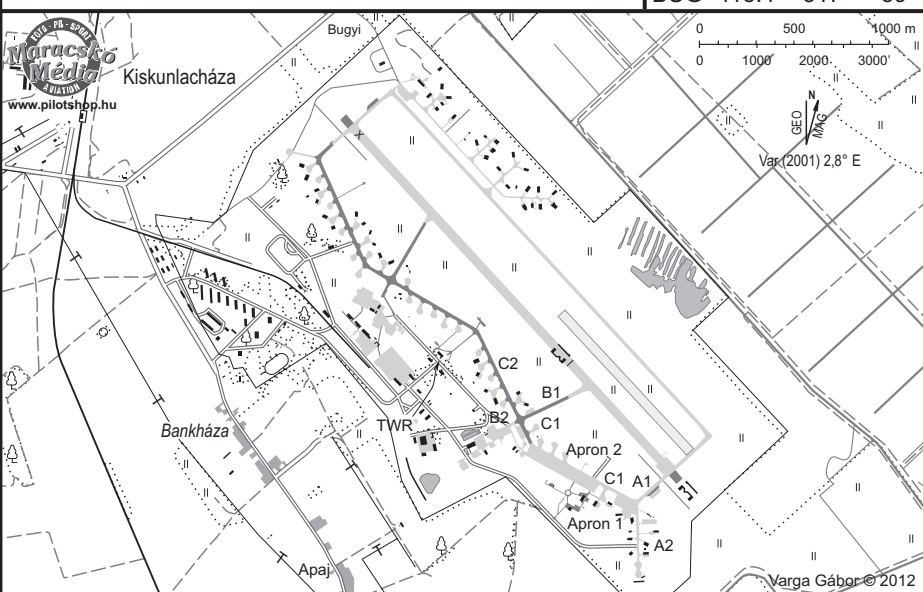


# KISKUNLACHÁZA - LHKK

**Elev: 98m 322ft****Poz/Loc.:** 5km/3nm E Kiskunlacháza  
**N471037 E0190427**

VOR	FRQ	RAD	DME
PTB	117.1	080	13
MNR	112.5	233	17
TPS	112.5	216	24
BUG	113.4	317	39

**AFIS 124.025 (Lacháza INFO)**

RWY No	Mag.Dir.	Talaj/Surface	TORA(m)	LDA(m)	Terhelés/Strength	Világítás/Lights
13/31	134/314	beton/concrete	795x45	795x45	PCN50	nincs/nil

**Repülőtér kategória/Aerodrome category**

IV osztályú nem nyilvános repülőtér/Non public airport IV. category

**Megjegyzések/Remarks**

1. Csak nappali VFR repülés folytatható/Only day VFR flight allowed
2. A repülőtér a tulajdonos, illetve az üzemeltető előzetes engedélyje alapján vehető igénybe, kivéve a kényszerhelyzetben lévő légi járműveket. Leszállásbejelentés: [www.kiskunlachaza-airport.hu/leszallas-bejelentes/](http://www.kiskunlachaza-airport.hu/leszallas-bejelentes/). The airfield can only be used PNR, except in case of emergency. Landing report: [www.kiskunlachaza-airport.hu/leszallas-bejelentes/](http://www.kiskunlachaza-airport.hu/leszallas-bejelentes/)
3. Nincs AFIS szolgálat, de kérjük a szabályos helyzetjelentéseket és szándékokat adni a többi forgalom számára. Azon légi járművek, akik NEM rendelkeznek megfelelő rádióval és nem képesek ezt a kötelezettséget teljesíteni a repülőtérre NEM vehetik igénybe!./No permanent AFIS, please use standard phraseology for position reporting and informing other traffic. Flying to AD is PROHIBITED for that ACFT what NOT has radio or crew NOT able to use phraseology.
4. A repülőtér felett rendszeres a műrepülés, az aktív légtérről a FIC tájékoztatót/ Usual acrobatic flying over the AD. Informed by FIC for the active airspace.

**Figyelmeztetés/Warning**

1. Figyelem Budapest TMA/Consider Budapest TMA
2. 7km/4nm keletre LHD3 / 7km/4nm E LHD3
3. Kerülje a berepülést Bankháza fölél/Avoid overflying Bankháza
4. LHB27 LHB28 környezetvédelmi légtér/LHB27 LHB28 environmental protected airspace
5. 17km/9nm délre/south TRA12 légtér/airspace

**Forgalmi kör/Traffic Pattern**

13/31 LH RH 1400ft AMSL

**Üzemelés/Operating hours**

SR-SS (LT)

**Üzemanyag/Fuel**

nincs/nil

**Karbantartás/Maintenance**

Jet-Stream 2004 Aviation Kft.

**Időjárás info/Weather info**

nincs/nil

**Leszállási illeték/Landing fee**

nincs/nil

**Tárolás/Storage**

Hangar: van/available

Nyugózás/Open air: van/available

**Vám/Customs**

nincs/nil

**Üzemeltető/Operator**

Bárdi Autó Zrt.

Bárdi István

Orczy út 46-48., 1089 Budapest

Tel.: +36-1-3030945

GSM: +36-20-9705288

e-mail: [info@kiskunlachaza-airport.hu](mailto:info@kiskunlachaza-airport.hu)Internet: [www.kiskunlachaza-airport.hu](http://www.kiskunlachaza-airport.hu)**Étterem&Szállás/Restaurant&Accommodation**

Büfé/Bar: nincs/nil

**Taxi&Autó kölcsönzés/Car Hire**

nincs/nil

**Bérelhető gépek/Planes to rent**

nincs/nil

**Tömegközlekedés/Public Transport**

vonat/railway

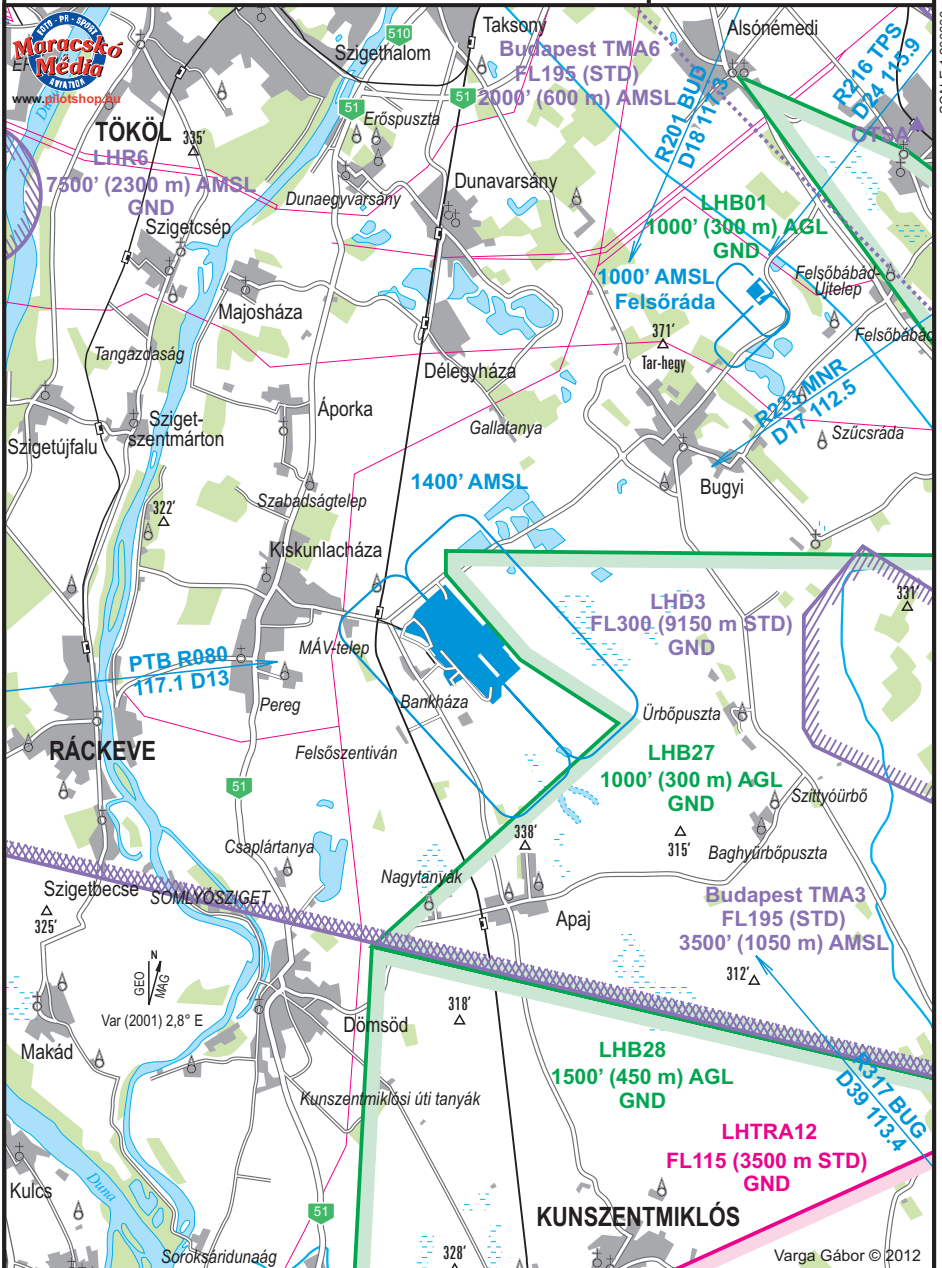
Elev: 98m 322ft

# KISKUNLACHÁZA - LHKK

Poz/Loc.: 5km/3nm E Kiskunlacháza  
**N471037 E0190427**

VOR	FRQ	RAD	DME
PTB	117.1	080	13
MNR	112.5	233	17
TPS	112.5	216	24
BUG	113.4	317	39

AFIS **124.025 (Lacháza INFO)**



SCALE 1:200000

ISBN 963-214-839-8

08.DEC.2012

© 2012 Maracskó Média - PilotShop - www.pilotshop.hu ALL RIGHTS RESERVED

Varga Gábor © 2012